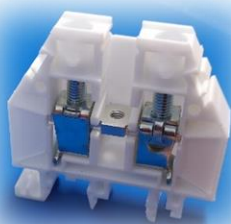

MONTÁŽNÍ POSTUP

-

PROPOJKA PLOCHÁ

Tento montážní návod popisuje postup montáže plochých propojek, které jsou příslušenstvím svorek:

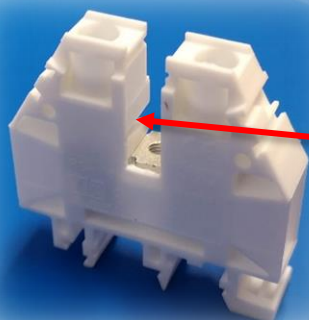
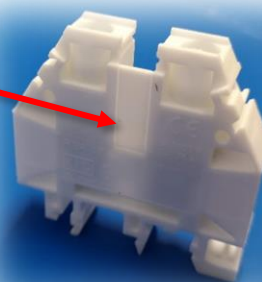
- RSA 4A
- RS 4
- RSA 6A
- RSA 10A
- RSA 16A
- RSA 35A
- RSA 70A



Montáž ploché propojky je znázorněna na svorce RSA 16A

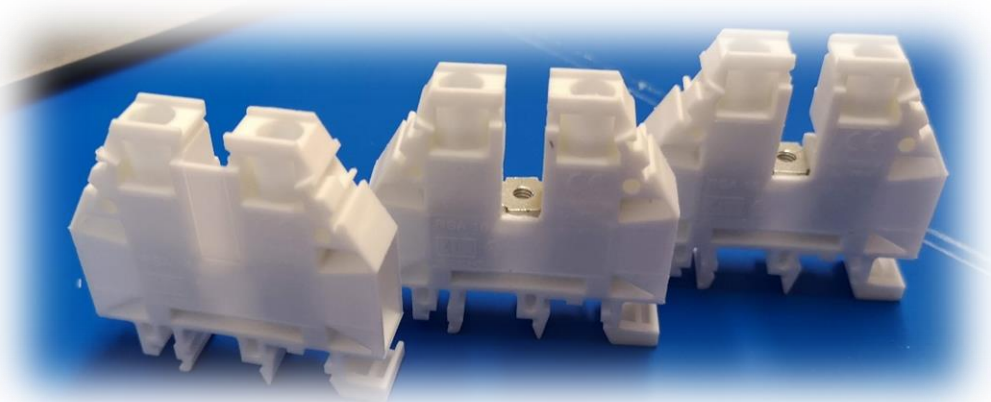
Nejdříve je nutné odstranit plast na pouzdře, který je označený prolisem.

Odstranění je možné nožem, kleštičkami, případně dle typu speciálními kleštičkami, které jsou v nabídce Elektro v.d. obj. kód J 430 000 (vhodné pro typy RSA 4A, RSA 6A)



Svorka s odstraněným prolisem. Podle počtu svorek, které je nutné propojit, tento postup opakujte. První svorku nechte s prolisem.

Pohled na přípravu svorek pro propojení třínásobnou propojkou



Pohled na třínásobnou plochou propojku a středovou přepážku



Pohled na svorky s namontovanou třínásobnou plochou propojkou

Propojené svorkovnice je vhodné ukončit:

- a) Středovou přepážkou, pokud v řadě následují svorkovnice s jiným potenciálem.
- b) Koncovou přepážkou a koncovou svěrkou, pokud jsou svorkovnice na konci řady (TH lišty), nebo pokud následuje jiné zařízení.

